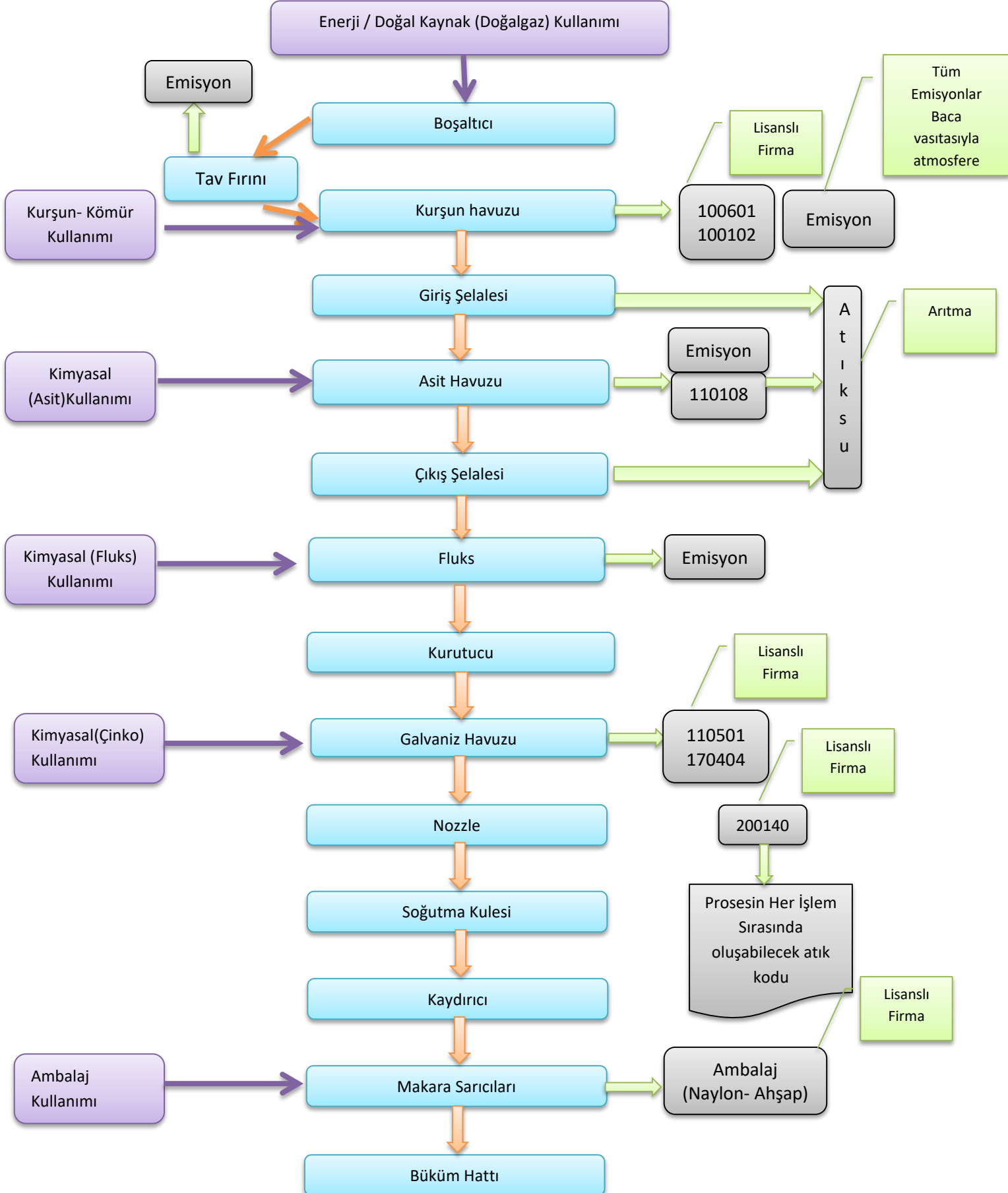



PATENT PROSESİ YAŞAM DÖNGÜSÜ



	Bölüm: Yönetim Sistemleri	Doküman No YS-TB-13	
	Konu: Patent Proses Yaşam Döngüsü	Rev/Tarih 00/06.19	Sayfa No: 1/2

PATENT PROSESİ YAŞAM DÖNGÜSÜ

Tel çekmeden belirli çaplara düşürülen teller patent hattı boşaltıcılarına bağlanır ve kurşun havuzuna girer kurşundan çıkan teller durulama şelalesine girdikten sonra sıra ile asit, çıkış şelalesi, flukx, kurutucu, galvaniz havuzu, nozzle, soğutma kulesi, kaydırıcı ve ardında makara sarıcılara sarılarak bir sonraki prosese gönderilir. Burada kurşun havuzundan çıkan atıklar (100601 ve 100102) kodları ile lisanslı firmalara gönderilir. Ayrıca çıkan emisyon da bacalar yardımı ile toplanır. Asit havuzundan çıkan kimyasallar ise (110108) kodu ile lisanslı firmalara gönderilir. Yine bu proseste çıkan atık su ise firma arıtma tesisinde toplanarak merkez bölge arıtmaya gönderilir. Emisyonlarda yine bacalarda toplanır. Son olarak galvaniz havuzunda çıkan cüruflar ise (110501 ve 170404) kodları ile bertaraf yaptırılmak üzere lisanlı firmalara gönderilir. Prosesin her aşamasında oluşabilecek atıklar ise (200140) kodu ile bertarafa gönderilir. En son aşama olan sarıcı kısmında ise çıkan ambalaj ve naylon atıkları da lisanlı firmalar üzerinden bertarafa gönderilir.