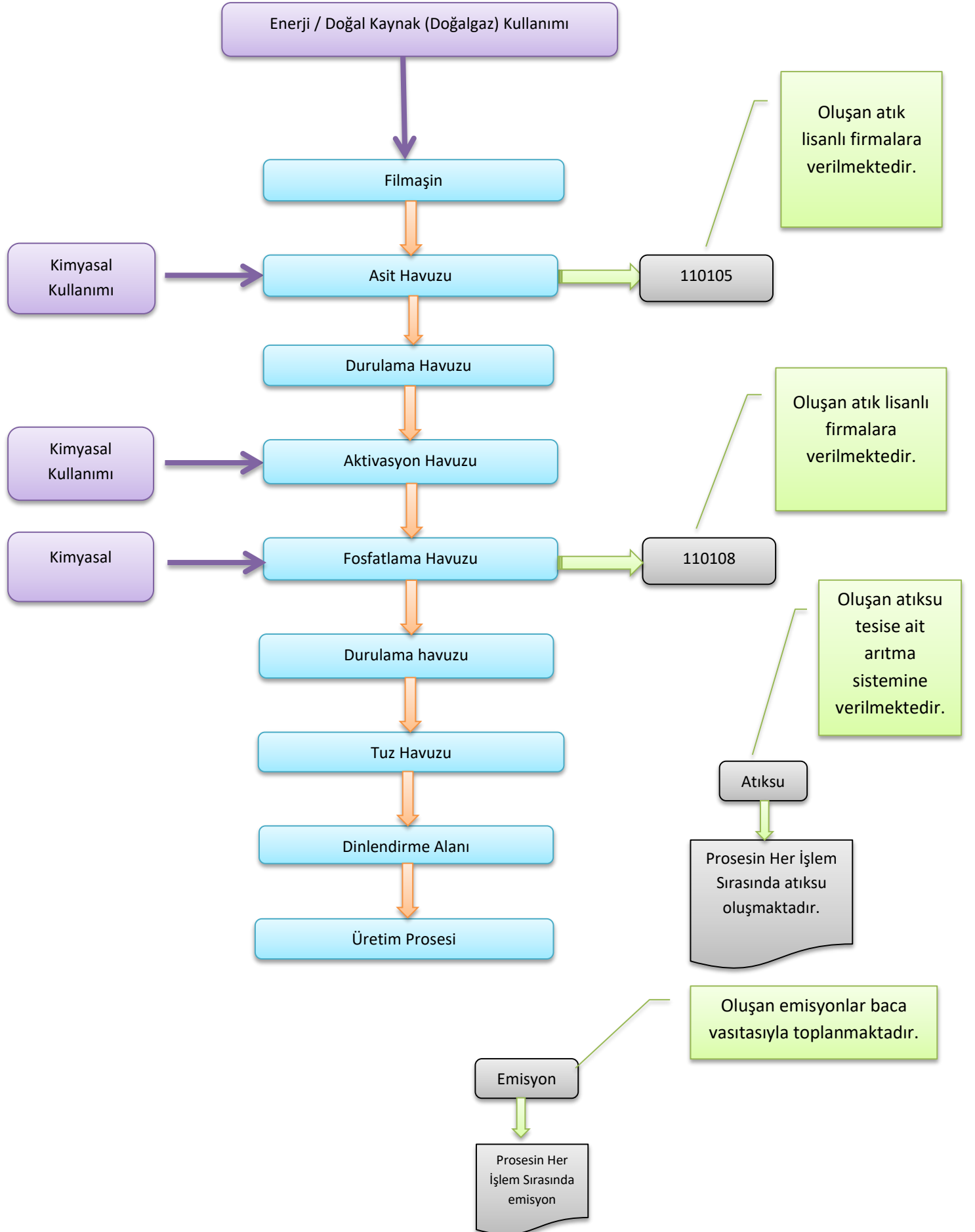



FOSFATHANE PROSESİ YAŞAM DÖNGÜSÜ



	Bölüm: Yönetim Sistemleri	Doküman No YS-TB-11	
	Konu: Fosfathane Yaşam Döngüsü	Rev/Tarih 00/06.19	Sayfa No: 2/2

FOSFATHANE PROSESİ YAŞAM DÖNGÜSÜ

Ham olarak gelen filmeşinler fosfatlama ünitesi girer öncelikle asit havuzuna daldırılan filmeşinler durulama, aktivasyon, fosfatlama tekrar durulama ve tuz havuzundan sonra dinlenmeye bırakılarak üretim prosesine geçiş yapar. Tüm bu işlemler sırasında meydana gelen kimyasal atıklardan asitler (110105) kodu ile diğer fosfatlama kimyasalları ise (110108) kodu ile lisanslı firmalar ile bertarafa gönderilir ve bertarafı yapılır. Ayrıca tüm bu üretim safhasında meydana gelen atık su fabrika arıtma tesisi üzerinde toplanarak merkez bölge arıtma tesisine iletilir. Çıkan emisyonlar ise bacalar vasıtası ile toplanır.